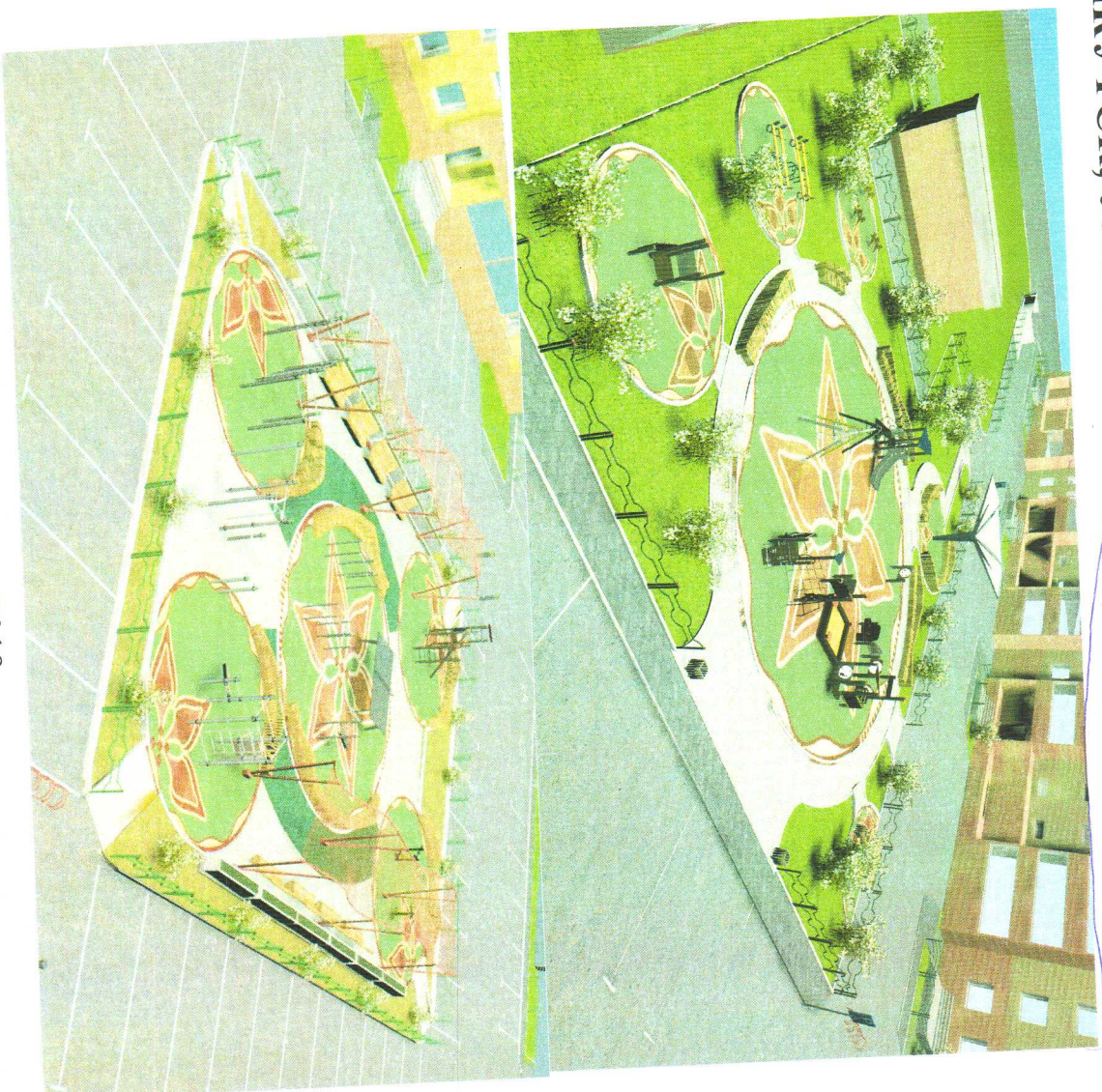


ООО «ГРАНДИПРОЕКТ»

**ЭСКИЗНЫЙ ПРОЕКТ ПО ОБЪЕКТУ: «БЛАГОУСТРОЙСТВО ДВОРОВОЙ
ТЕРРИТОРИИ МНОГОКВАРТИРНОГО ЖИЛОГО ДОМА ПО АДРЕСУ: ГОРОД
ЯКУТСК, УЛ.ПОПРКОВА 17 К 2, 19, 19 К 1, 21 К 1»**

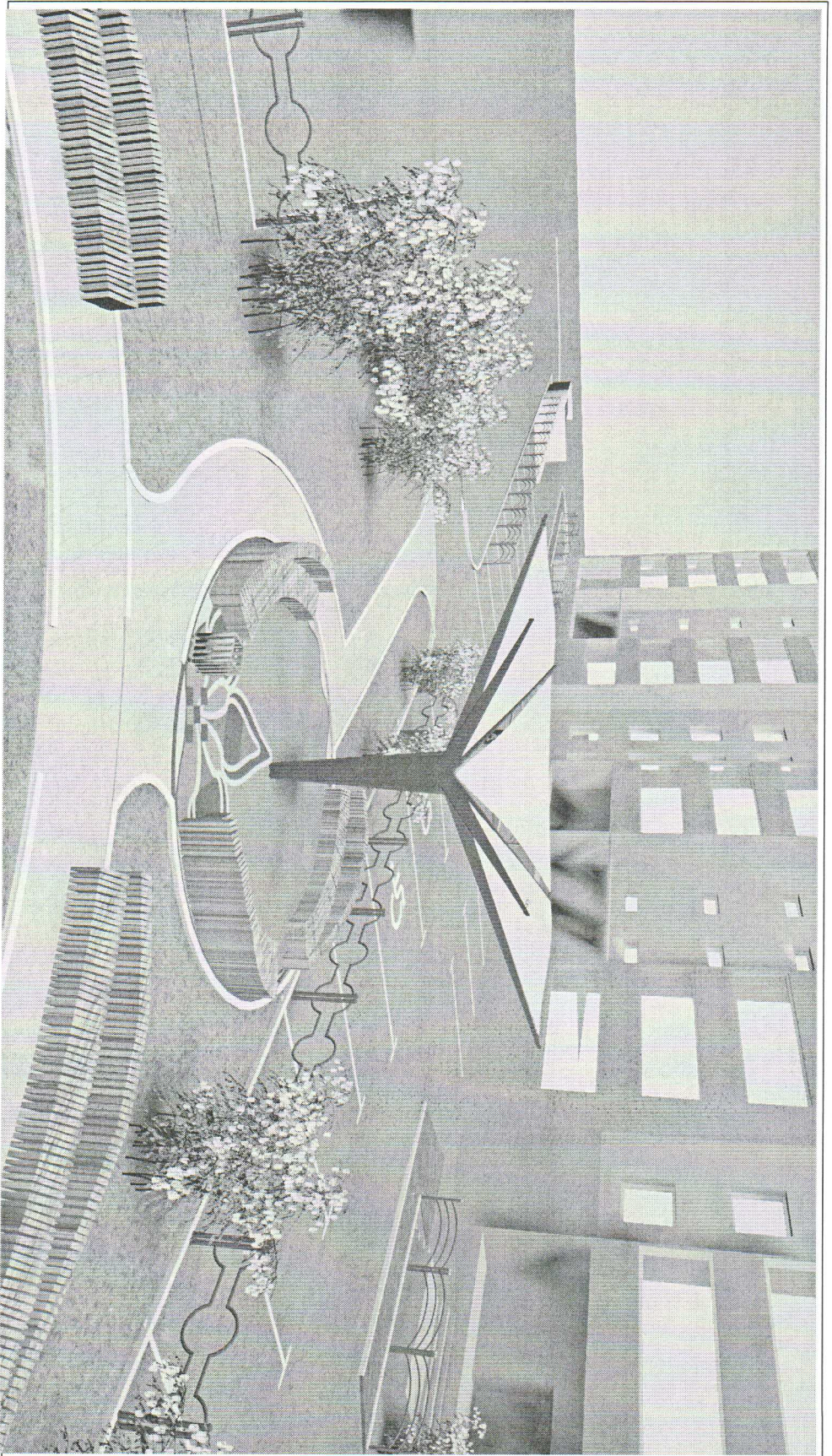


г. Якутск, 2019 г.

Двор №1 "Садская" - зонирование



1907/7-ЭП			
Благоустройство дворовой территории многоквартирного жилого дома по адресу: город Якутск ул. Поляркова, 17 к 2, 19, 19 к 1, 21 к 1			
Изм.	Колуч.	Лист	№ док
	Самсонова	Подпись	Дана
ГИП	Иванова		
Проектир.	Самсонова		
Исполнит.	Марков		
Инд. №			
Детская игровая площадка №1		Лист	Листов
Зонирование двора		Э	5
		ООО "Рандіпроект" г. Якутск	



19077-ЭП

Благоустройство дворовой территории многоквартирного жилого дома
по адресу: город Якутск ул. Парковая, 17 к 2, 19, 19 к 1, 21 к 1

Детская игровая площадка №1

Вид на зону общего пользования

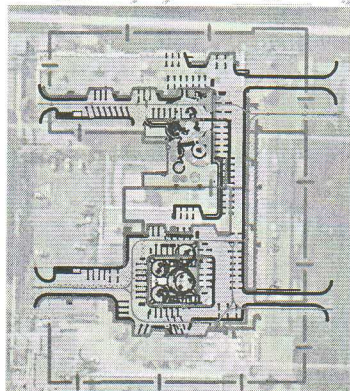
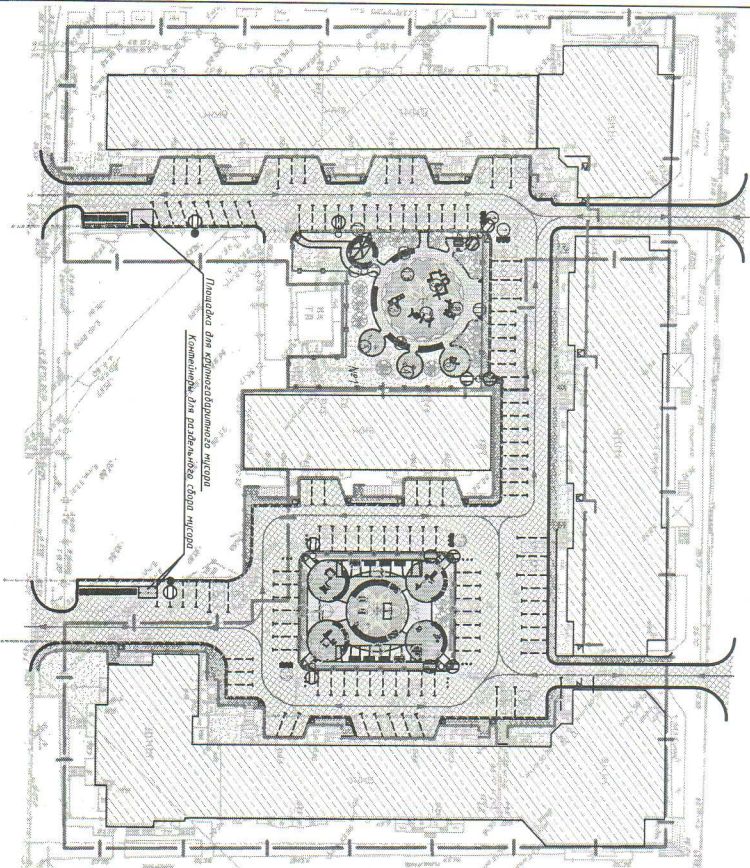
Стадия	Лист	Листов
Э	7	

ООО "Грандпроект"
г. Якутск

Изм.	Колуч.	Лист	№ док.	Подпись	Дата
ИП	Самсонова			<i>[Signature]</i>	
Нач.пр.	Иванова			<i>[Signature]</i>	
Проектир.	Самсонова			<i>[Signature]</i>	
Исполнил.	Марков			<i>[Signature]</i>	
Инв. №					

Ситуационный план

План благоустройства территории

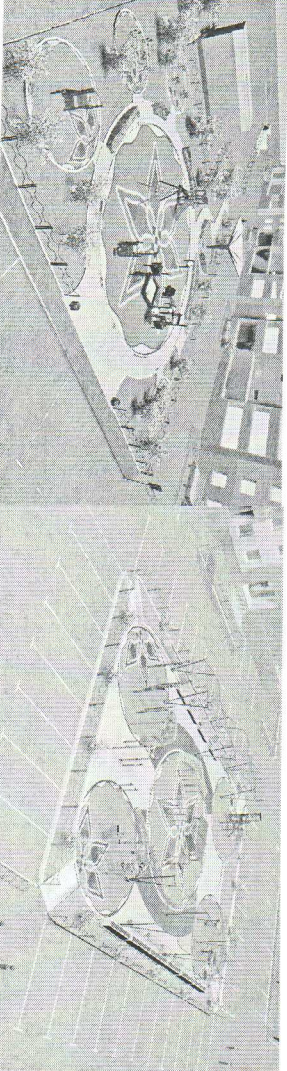


№ п/п	Наименование	Количество	
		Ед. Изм.	за пределами участка
1	Площадь озелененной территории	га	1,535
2	Площадь благоустроенной территории	га	0,778
3	Площадь проездов и стоянок	м ²	4,293,00
4	Площадь тротуаров (тип 1)	м ²	593,90
5	Площадь тротуаров детской площадки (тип 2)	м ²	163,75
6	Площадь покрытия детской площадки (тип 2)	м ²	764,60
7	Площадь покрытия детской площадки (тип 3)	м ²	55,15
8	Площадь озеленения - всего - газонов	м ² м ² м ²	1216,15 20,00 1196,15
9	Протяженность бордюров БР-100.30.15 - газонов	п.м.	775,10
10	Протяженность бордюров БР-100.20.8	п.м.	373,75
11	Протяженность различных бордюров	п.м.	395,80
12	Протяженность ограждения детской площадки	п.м.	236,60
13	Протяженность ограждения озеленения Дз-2	п.м.	448,35
14	Протяженность водопроводного лотка	п.м.	368,05

Технико-экономические показатели

Визуализация детской игровой площадки №1

Визуализация детской игровой площадки №2



Утверждаю:

Общество с ограниченной ответственностью "Грандпроект"

Согласовано:

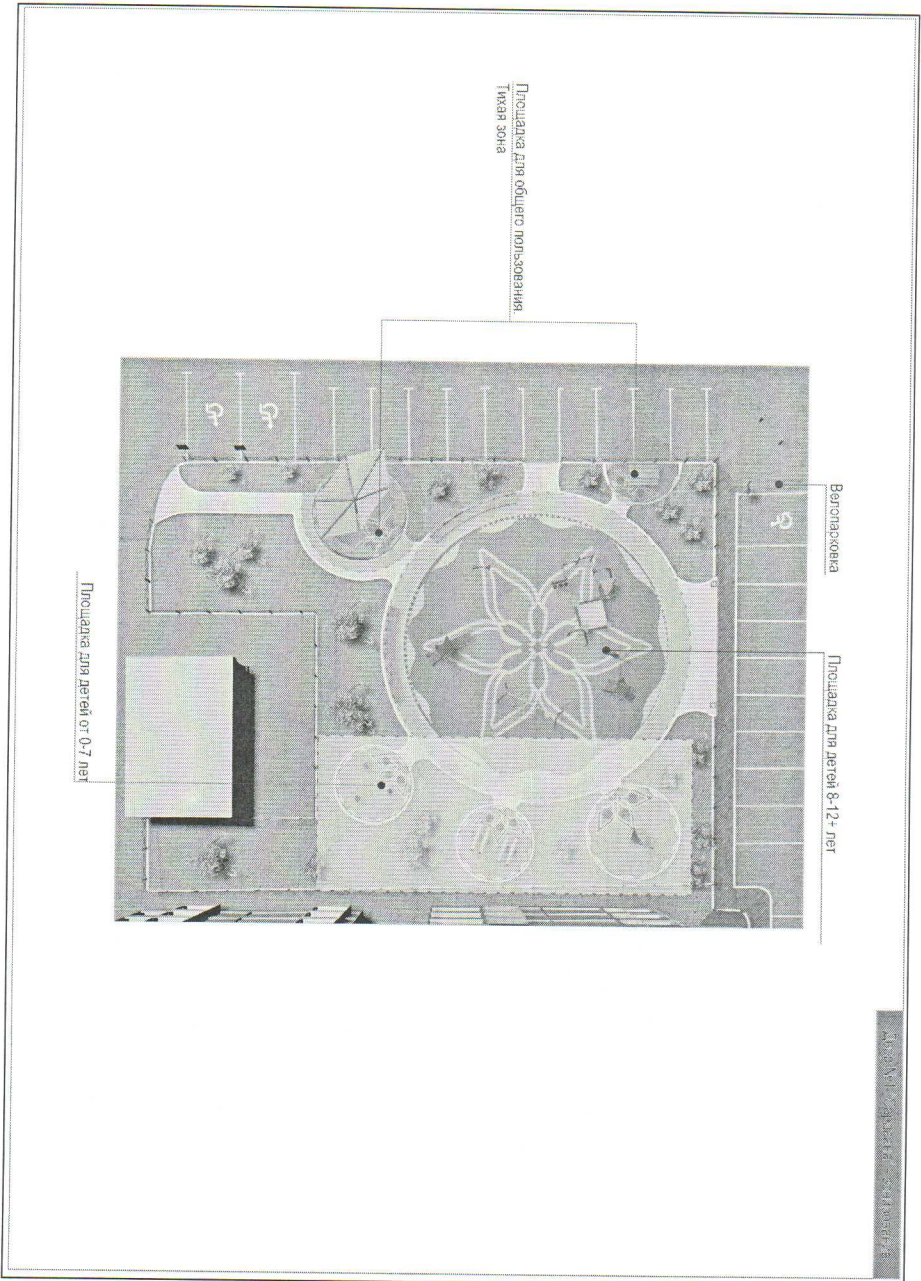
ЖУ "Служба эксплуатации городского хозяйства"

Управление архитектуры и градостроительной политики
Окружной администрации города Якутска

ООО "Альфар"

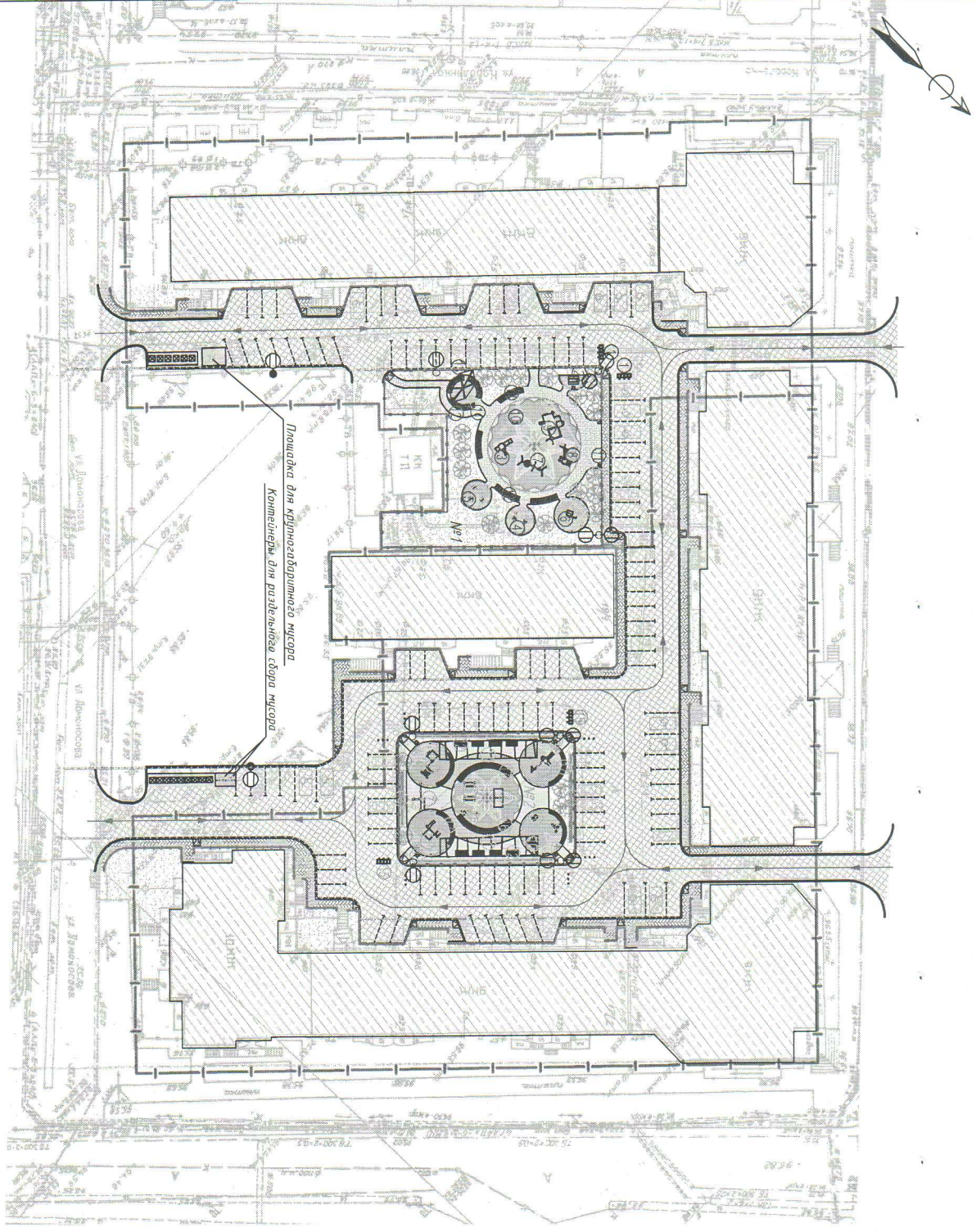
- Председатель многоквартирного дома по ул. Парковая 11/2
- Председатель многоквартирного дома по ул. Парковая 19
- Председатель многоквартирного дома по ул. Парковая 19/1
- Председатель многоквартирного дома по ул. Парковая 21/1

Инв. № подл.	Подпись и дата	Взам. инв №			
			1907/7-ЭП		
Благоустройство дворовой территории многоквартирного жилого дома по адресу: город Якутск ул. Парковая, 17 к 2, 19, 19 к 1, 21 к 1					
Изм.	Кол.ч.	Лист	№ док.	Подпись	Дата
1	1	1	1		12.19
Исполнит.	Марков				12.19
Инв. №	Лист согласования				
	ООО "Грандпроект" г. Якутск				



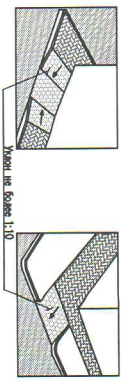
190717-ЭП

190717-ЭП			
Благоустройство дворовой территории многоквартирного жилого дома по адресу: город Якутск ул. Парковая, 17 к 2, 19, 19 к 1, 21 к 1			
Изм.	Колуч.	Лист	№ док.
ТИП	Самсонова	Подпись	Дата
Нкомпр.	Иванова	Подпись	
Проектир.	Самсонова	Подпись	
Исполнит.	Марков	Подпись	
Инд. №			
Зонирование двора			
Этадия	Лист	Листов	
Э	6		
ООО "Грандпроект" г. Якутск			



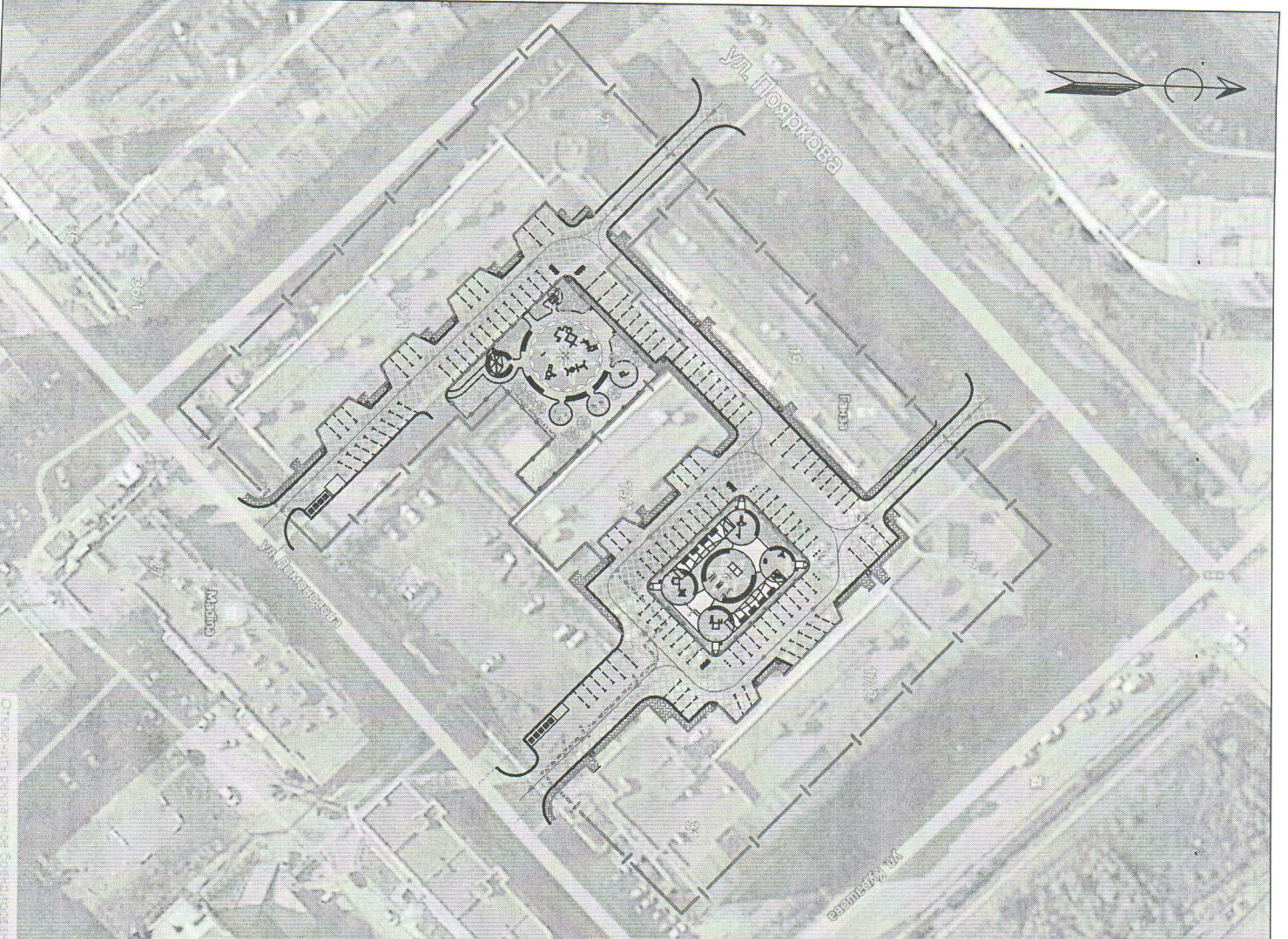
- Условные обозначения**
- граница обремененной территории
 - шумозащитная заслонка
 - проектируемые проезды
 - проектируемые пешеходные дорожки (тип 1)
 - проектируемые пешеходные дорожки (тип 2)
 - покрытие детской площадки (резиновая крошка тип 3)
 - покрытие детской площадки (асфальтовый газон тип 4)
 - проектируемое озеленение
 - деревья
 - направление движения пожарной техники
 - проезды с тротуара на проезжие части улицы
 - водоводной лоток Ветлах МАХ 04550
 - опоры электроосвещения

Связь с тротуара на проезжую часть улицы



Имя	Колум	Лист	№	Подпись	Дата
ТИП	Санкт-Петербург	12/19			
Начальник	Иванова	12/19			
Проектировщик	Санкт-Петербург	12/19			
Исполнитель	Муромов	12/19			
Инв. №					
1907/7-ЭП					
Благоустройство дворовой территории многоквартирного жилого дома по адресу: город Санкт-Петербург, П. № 2, П. № 1, 21 к. 1					
ул. Лавочкина, П. № 2, 19, 19 к. 1			Лист	Лист	Лист
План благоустройства территории М1500			Э	Э	
			ООО "Грандпроект" г. Санкт-Петербург		

Инв.№ подл.	Подпись и дата	Взам.инв №



ПОЗ.	ОБОЗНАЧЕНИЕ	НАИМЕНОВАНИЕ	КОЛ.	ПРИМЕЧАНИЕ
1	9035	Детская игровая площадка №1	2	паш-двор.com
2	KPL204-0002	Игровой стол. Plastic table (hardwood)	1	Комплект
3	4411	Детский игровой комплекс	1	
4	6203	Качели - балянсы	2	
5	6103	Качели - пружинки "Лошадь"	3	
6	4431	Детский игровой комплекс	1	
7	6327	Качели	1	паш-двор.com
8	4424	Детский игровой комплекс	1	
9	4435	Детский игровой комплекс	1	
10	4018	Игровая пенель "Штурвал"	1	
11	9031	Чиря	4	
12	индивидуальн.	Скамейки деревянные (4,0 м.)	7	
13	9350	Навес	1	мечаройсгрупп.рф/гч
<i>Детская игровая площадка №2</i>				
1	7914	Детский спортивный комплекс	1	паш-двор.com
2	City Strong Outdoor	Антиударный теннисный стол	1	start-line.ru
3	WL0018	Спортивный комплекс	1	
4	W0014	Спортивный комплекс	1	
5	WL0021	Спортивный комплекс - брусья	2	
6	WL0023	Спортивный комплекс	1	паш-двор.com
7	W0033	Спортивный комплекс	1	
8	7703	Тренажер	1	
9	7701	Тренажер	1	
10	7705	Тренажер	1	
11	9357	Навес	2	мечаройсгрупп.рф/гч
12	8034	Скамейка	8	
13	9031	Чиря	4	паш-двор.com
14	индивидуальн.	Бетонный вазон	24	
15	9035	Велопарковка	2	паш-двор.com
16	индивидуальн.	Скамейки деревянные (9,50 м.)	2	
17	индивидуальн.	Скамейки деревянные (6 м.)	4	
		Столы металлические отбойные	30	
		Ограждение ОГ - 1	236,60	alfresco-mel.ru
	ограждение №8	Резиновое покрытие для площадок	764,60 м ²	master-fidel.ru
		Искусственный газон для площадок Millit LSN 24	55,15 м ²	орблангги
		Тротуарная плитка "Прямоугольник"	163,75 м ²	бравелл
		Мусорные баки	17	timr.ukr.ru

Примечания
 Фурмы - изготовители, поставщиков оборудования можно заменить на аналогичные.

190717-ЭП

Благоустройство дворовой территории многоквартирного жилого дома
 по адресу: город Якутск ул. Полякова, 17 к 2, 19, 19 к 1, 21 к 1

Изм.	Кол.уч.	Лист	№ док.	Подпись	Дата
ТИП	Санснова	12/19			
Нач.пр.	Иванова	12/19			
Пробери	Санснова	12/19			
Исполнит.	Марков	12/19			
Инв. №					

Общие данные
 ул. Полякова, 17к2, 19, 19к1, 21к1
 Ситуационный план М:1:1000

Страница	Лист	Листов
3	2	

